



Saint-Martin-de-Ré

JEUDI 16 FÉVRIER 2012



SÉCURITÉ ROUTIÈRE
TOUS RESPONSABLES

Accidentologie dans l'Île-de-Ré

Sur la période 2007-2011, 72 accidents ayant fait 8 morts ont été recensés sur l'Île-de-Ré. Les accidents ont eu lieu principalement pendant la belle saison (avril à octobre), hors agglomération, la semaine, de jour, dans des conditions atmosphériques normales et sur chaussée sèche.

L'accidentologie depuis 2007

	2007	2008	2009	2010	2011	Total
Accidents	13	15	18	13	13	72
Tués	1	3	3	0	1	8
Blessés hospitalisés	12	13	16	14	14	69
Blessés non-hospitalisés	1	6	13	2	3	25
Total blessés	13	19	29	16	17	94
Gravité*	7,7 %	20 %	16,7 %	0 %	7,7 %	11,1 %
Gravité 17*	6,3 %	7 %	6,2 %	7,7 %	6,9 %	6,8 %

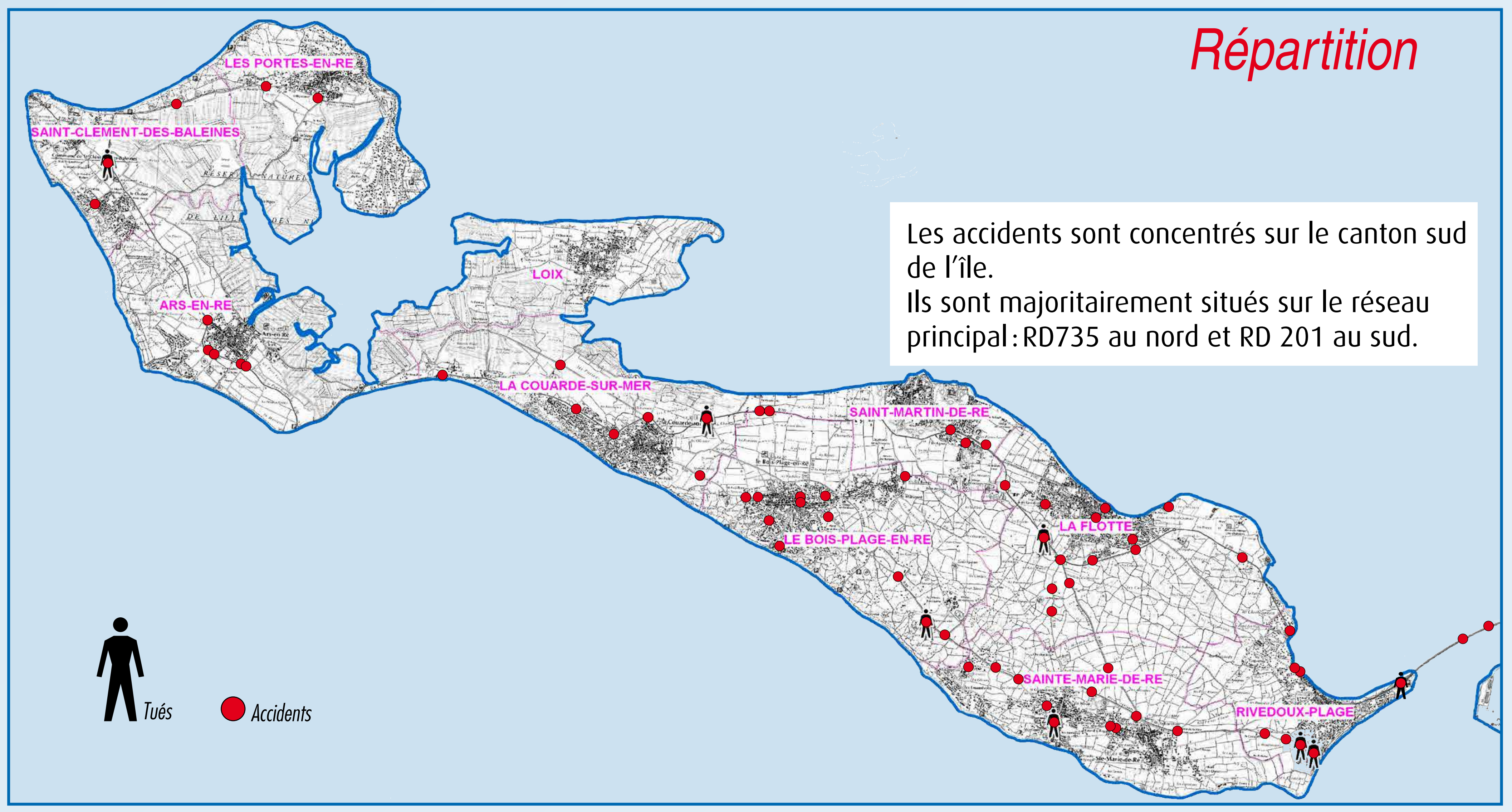
* gravité: nombre de tués/nombre d'accidents

Le nombre d'accidents, sensiblement identique d'une année à l'autre, reste faible. Les accidents sont toutefois plus graves dans l'île que dans l'ensemble du département. La gravité moyenne entre 2007 et 2011 est de 11 % (département 7 %) et le nombre de blessés hospitalisés est très nettement supérieur au nombre de blessés non hospitalisés (tendance inverse de la tendance départementale).

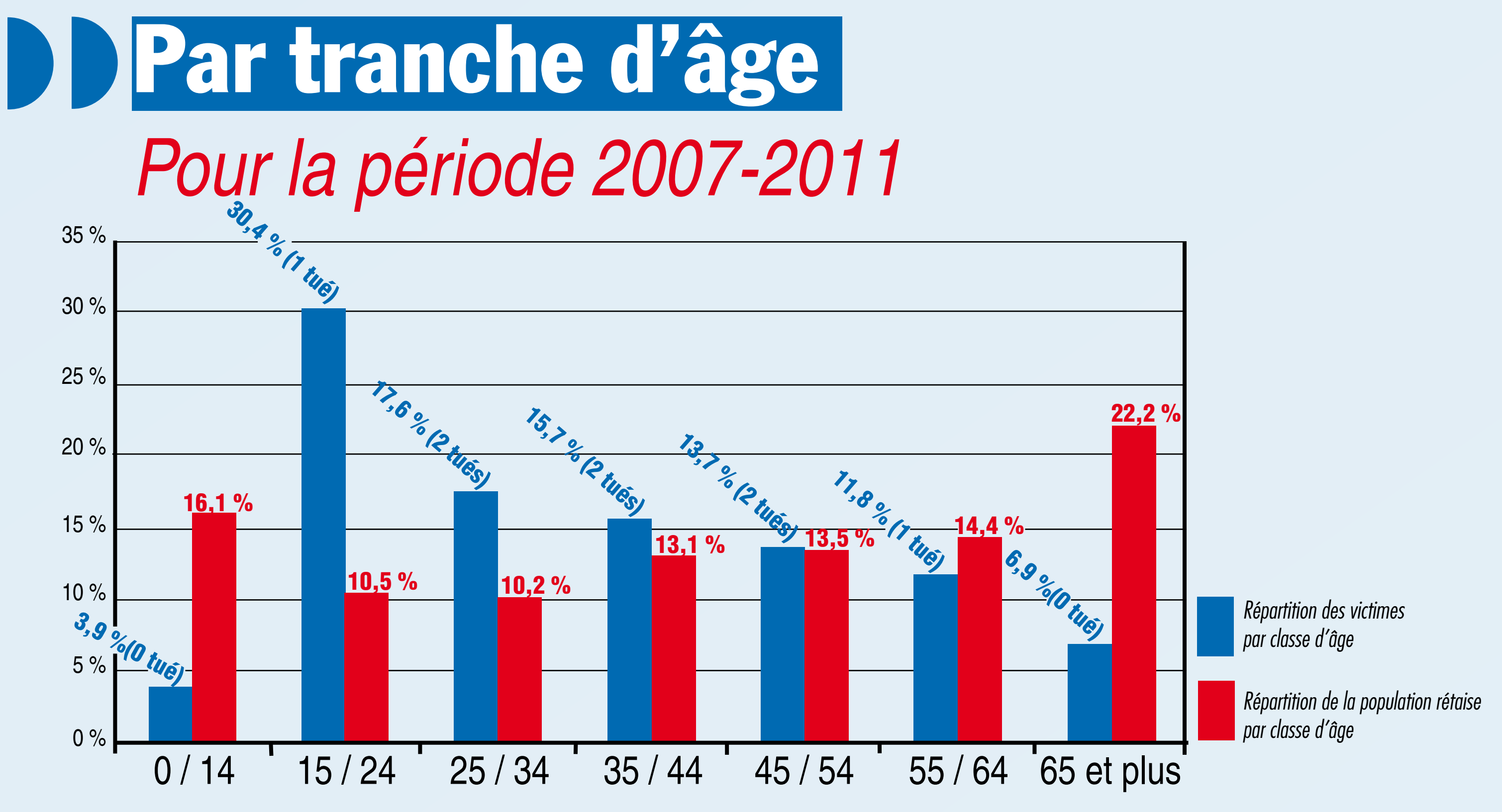
2007-2011

72 accidents
ayant fait 8 morts

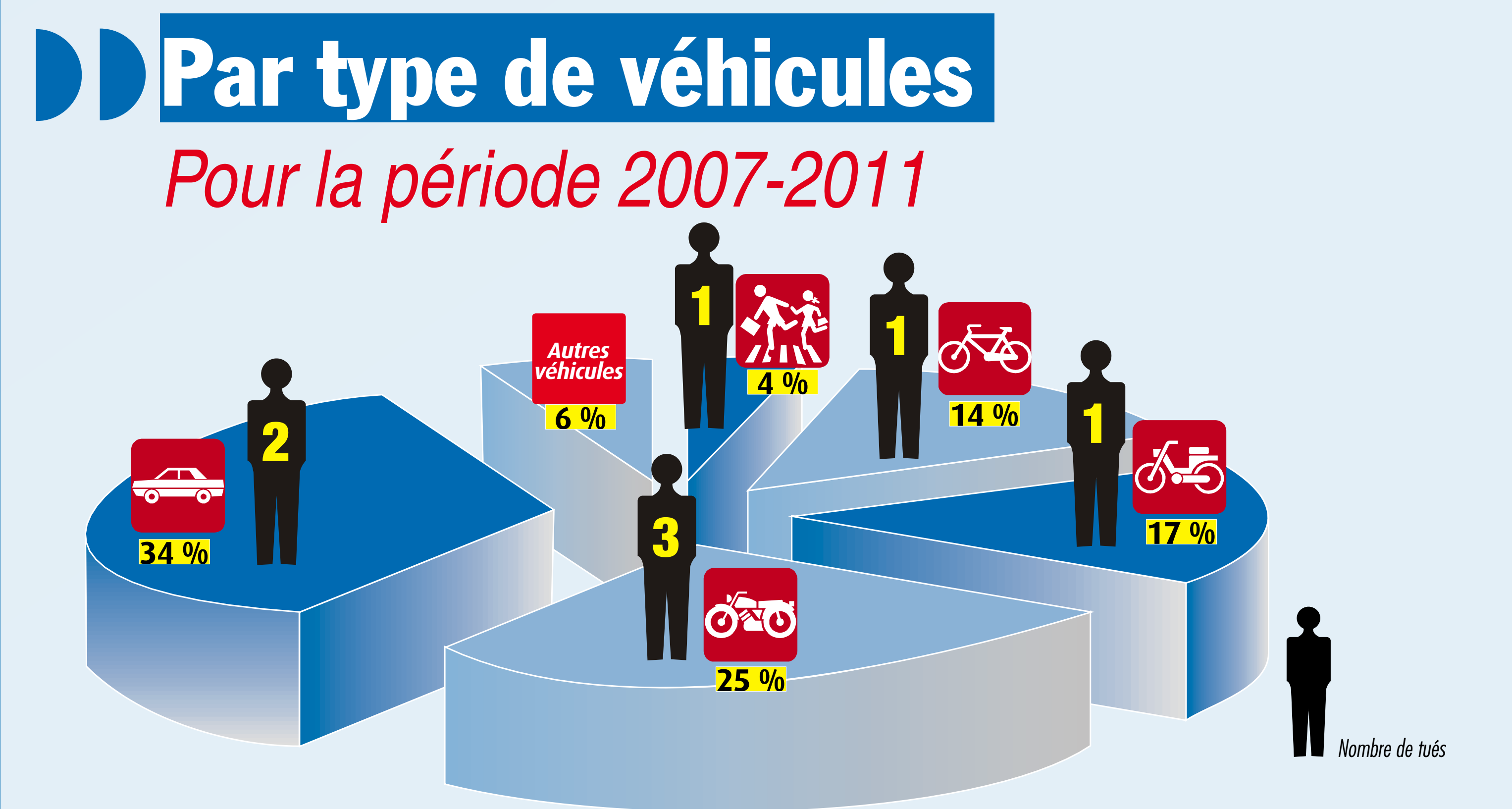
Les accidents dans l'Île-de-Ré de 2007 à 2011



Répartition des tués



De la même manière que les jeunes de 15 à 24 ans sont largement surreprésentés au niveau départemental (36 % des tués en 2011), l'île-de-Ré est marquée par une accidentologie de cette tranche d'âge. Les 25/55 ans sont toutefois les plus impactés notamment en nombre de tués (6/8). Les séniors (65 ans et +) ne sont que très peu touchés.



La proportion d'usagers vulnérables dans les victimes de la route est beaucoup plus marquée sur l'île-de-Ré qu'au plan départemental. Les usagers de deux-roues motorisés (motos et cyclos) sont notamment très impactés et représentent dans l'île la moitié des tués pour la période 2007-2011 (25 % en 2011 au niveau départemental).